



P) special: Schoener  
A) De Zwarte Hond  
O) Amerstaete



P) special: Schoener  
A) Architecten Cie  
O) Amerstaete



P) special: Waterwoning  
A) Architecten Cie  
O) BAM



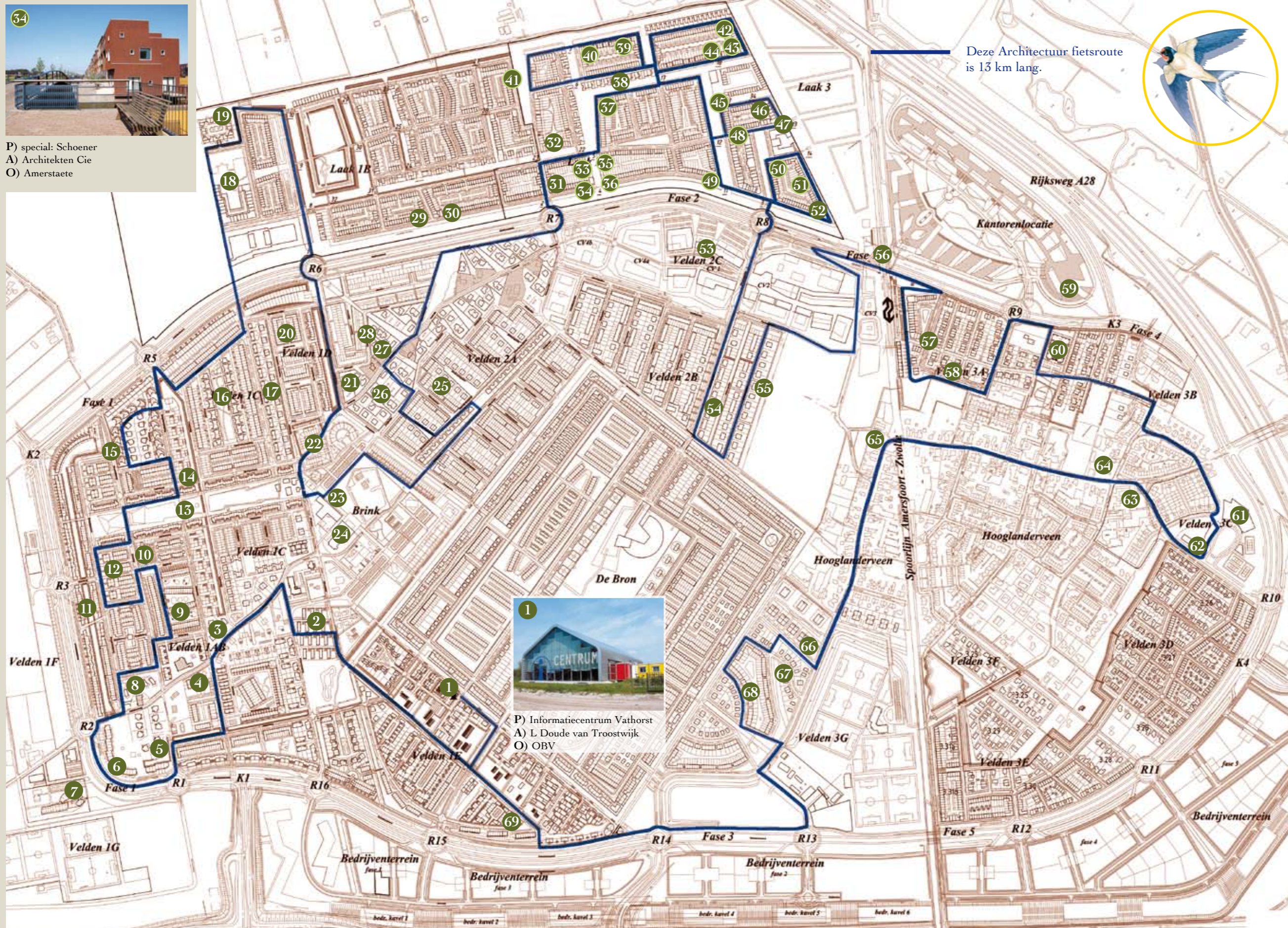
P) special: Weteringwoning  
A) Architecten Cie  
O) BAM



P) special: Logger  
A) Architecten Cie  
O) Amerstaete vof



P) special: Cicero  
A) De Zwarte Hond  
O) Amerstaete vof



Deze Architectuur fietsroute is 13 km lang.



P) Informatiecentrum Vathorst  
A) L Doude van Troostwijk  
O) OBV



P) special: Pythagoras  
A) Architecten Cie  
O) Amerstaete vof



P) special: Bascule  
A) Babet Galis  
O) De Alliantie/Heijmans



P) special: Edzo  
A) Bindels  
O) De Alliantie/Heijmans



P) special: Bascule  
A) Babet Galis  
O) De Alliantie/Heijmans



P) special: Socrates  
A) De Zwarte Hond  
O) Amerstaete vof



P) special Brugwoning  
A) Architecten Cie  
O) BAM



P) special: Michelangelo  
A) Architecten Cie  
O) Amerstaete vof



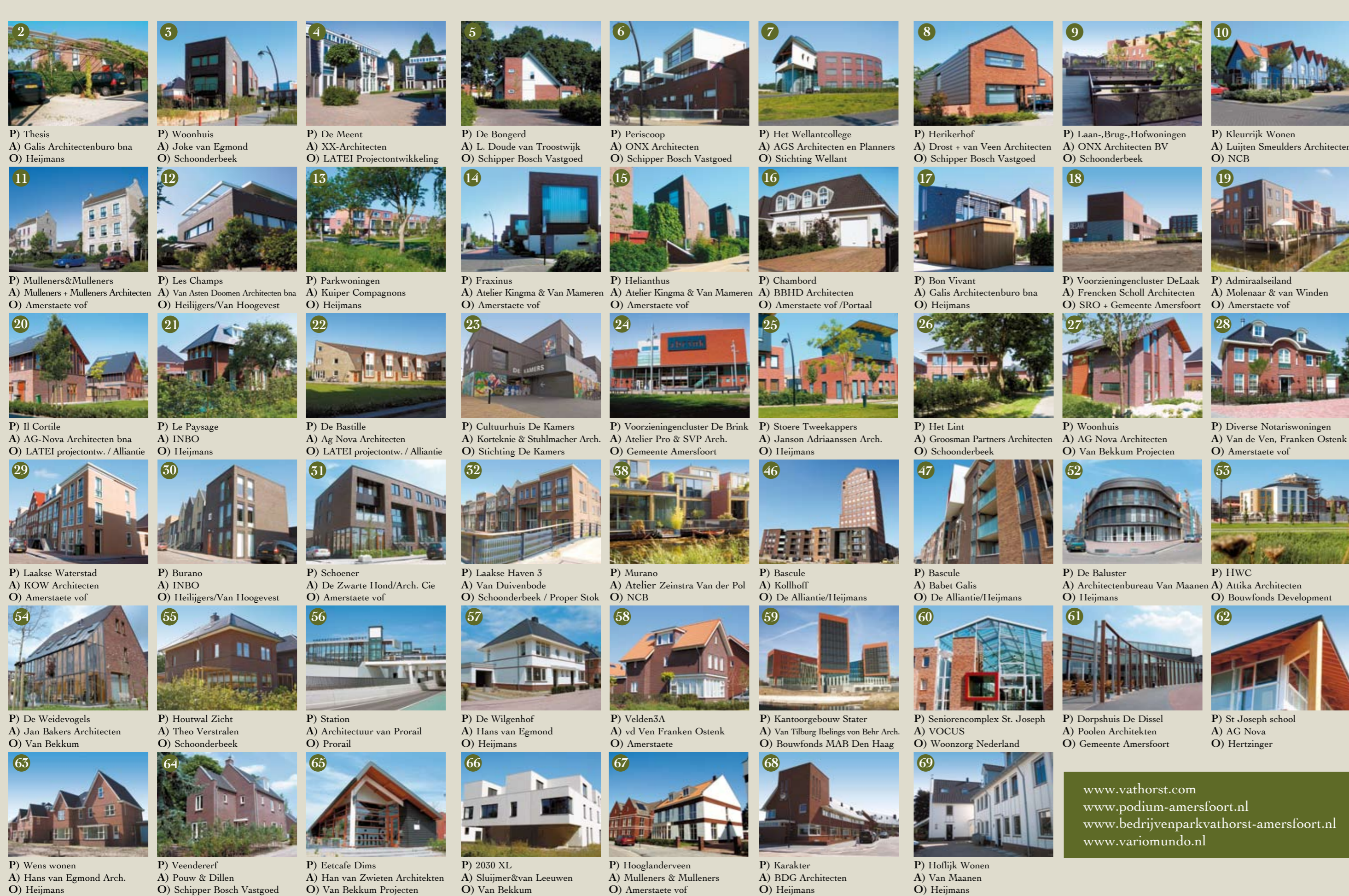
P) special G1  
A) Architectenbureau Van Maanen  
O) Heijmans



P) special: Villa Plato  
A) De Zwarte Hond  
O) Amerstaete vof



P) special G2  
A) Architectenbureau Van Maanen  
O) Heijmans



# Fietsroutekaart



## Kijken naar Architectuur in Vathorst



### Vathorst

Vathorst is de nieuwste wijk van Amersfoort. Tussen 2002 en ongeveer 2016 worden hier ca. 11.000 woningen gebouwd, de nodige voorzieningen, een bedrijventerrein en een kantorenlocatie. Aan het eind van 2016 telt de wijk zo'n 30.000 inwoners. De wijk wordt begrenst door de A1 en de A28. Vathorst heeft als thema 'Een wereld van verschil'. Dit komt o.a. tot uitdrukking in de stedenbouwkundige opzet van de deelplannen, het verschil in gebruik van het landschap en de variatie in architectuur. Het Masterplan ('97) is tot stand gekomen in Atelier Vathorst (Kuiper Compagnons i.s.m. West 8).

### Plandeel De Velden 1 + 2

In de Velden wordt het 'oude' verkavelingssysteem benut. De houtwallen blijven zoveel mogelijk in tact, evenals de situering van de slootjes. Door Velden 1 en 2 loopt Het Lint, een oude waterkering, dat nu functioneert als vrijliggend fietspad. De stedenbouwkundige bureaus van Velden 1 en Velden 2 zijn: resp.: Kuiper Compagnons en Kraayvanger Urbis.

### Plandeel De Laak

Kenmerken: Veelal gesloten bouwblokken; verticale scandering; individueel herkenbare gevels; stedelijke materialisering, geen voortuinen. Op meerdere plaatsen bijzondere hoekoplossingen (de zg. specials). Stedenbouwkundig bureau: West 8.

### In en rond het dorp Hooglanderveen

Vathorst rond Hooglanderveen heet De Velden 3. Het gedeelte aan de oostzijde heet Velden 3A. Stedenbouwkundig bureau is: Lodewijk Baljon Landschapsarchitecten. Motieven: het landschap als onderlegger, menging van programma en het informele beeld.

[www.vathorst.com](http://www.vathorst.com)  
[www.podium-amersfoort.nl](http://www.podium-amersfoort.nl)  
[www.bedrijvenparkvathorst-amersfoort.nl](http://www.bedrijvenparkvathorst-amersfoort.nl)  
[www.variomundo.nl](http://www.variomundo.nl)